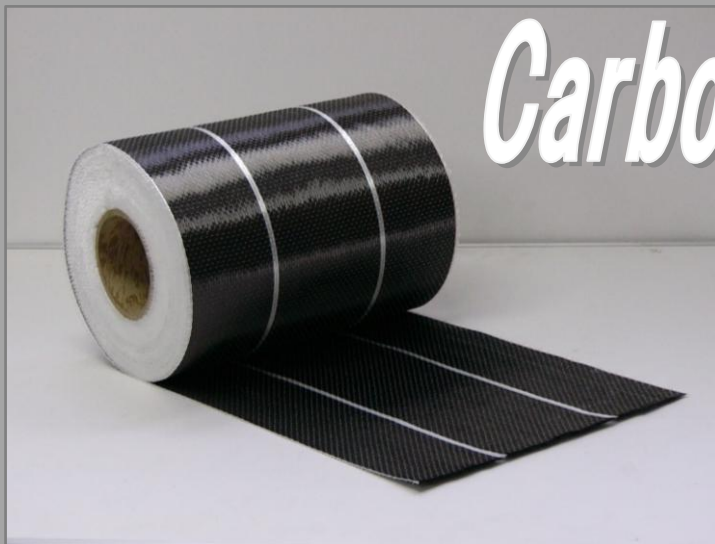


# 布基礎補強材 SRC

## Carbon Fiber Reinforced Plastics

- 品番：TL-510
- 材質：炭素繊維積層板
- 寸法：(W) 50 mm × (L) 2m
- 厚み：t = 1 mm
- 梱包：5本/ケース



## Carbon Fiber Sheet

- 品番：UT73-25
- 材質：炭素繊維シート
- 寸法：(W) 250 mm × (L) 50m
- 厚み：t = 0.167 mm
- 梱包：1巻/ケース

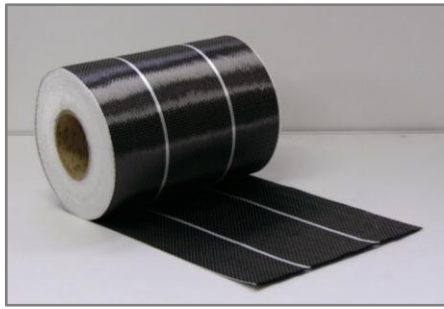


- 品番：EX-810
- 材質：エポキシ樹脂プライマー
- 形状：液状・2液型
- 梱包：A液(2kg)+B液(0.8kg)  
×4セット/ケース
- 混合比：A液：B液=5：2



- 品番：EX-255
- 材質：エポキシ樹脂
- 形状：パテ状・2液型
- 梱包：A液(4kg)+B液(2kg)  
×2セット/ケース
- 混合比：A液：B液=2：1

## ■ 炭素繊維の特長と使用用途 ■



- 重さは鉄の 4 分の 1
- 強さ(引張強度)は鉄の 10 倍
- 錆びない

炭素繊維の使用用途は、橋や高速道路の補強や飛行機、釣り竿など多岐に亘ります。

## ■ 施工手順 ■



## ■ 布基礎補強材 SRC 施工による荷重試験 ■

### 試験前

### 試験後

#### ◆ 補強無し

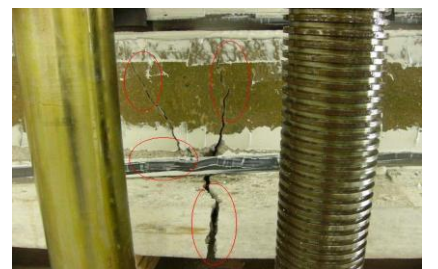


#### ◆ 炭素繊維シート(片面)



炭素繊維シート補強による最大荷重  
145.28KN (約 14.8 t)

#### ◆ 炭素繊維積層板(片面)



炭素繊維積層板補強による最大荷重  
181.33KN (約 18.5 t)